

## La SOLUZIONE per le direttive del Garante della Privacy

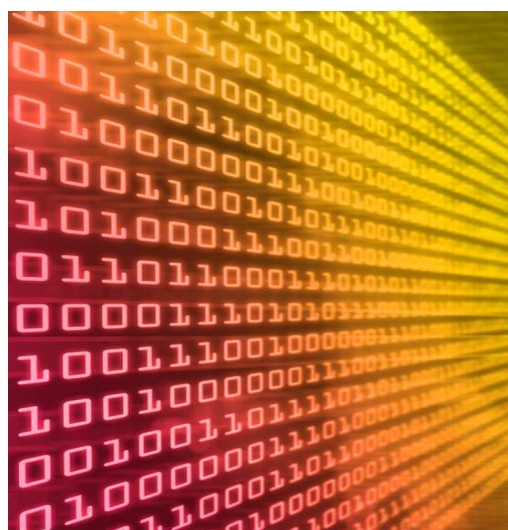
**ATC Service** rappresenta un network di aziende che opera da decenni nel settore dell'Information & Communications Technology ed è in grado di fornire una risposta globale alle esigenze delle Imprese, dei Professionisti e degli Enti locali.

Il grande patrimonio di conoscenze, le competenze specialistiche e le sinergie attivabili assicurano al cliente una copertura integrale delle problematiche in gioco e il raggiungimento pianificato e garantito dei risultati attesi.

**ATC Service** forte dell'esperienza acquisita nel tempo dalle aziende del gruppo a fianco di partner leader di mercato, è in grado di progettare e fornire le soluzioni che meglio si adattano alle tematiche inerenti l'informatizzazione globale dell'Azienda.

### A COSA SERVE?

Non solo per essere a norma ed evitare sanzioni, ma anche per un maggior controllo sui dati e per proteggere il sistema informatico e la rete.



### Gestione Access Log

#### LE DIRETTIVE DEL GARANTE IN MATERIA DI AMMINISTRATORI DI SISTEMA

Il Garante della Privacy, con un provvedimento del 27 novembre 2008 ("Misure e accorgimenti prescritti a titolari dei trattamenti

effettuati con strumenti elettronici relativamente alle attribuzioni delle funzioni di amministratore di sistema"), ha introdotto l'obbligo per gli amministratori di sistema (compresi coloro che svolgono la mansione di amministratore di rete, di data base o i manutentori), di conservare gli "access log" per almeno sei mesi in archivi immodificabili e inalterabili.

Devono, cioè, essere adottati sistemi idonei alla registrazione degli accessi logici, ai sistemi di elaborazione e agli archivi elettronici da parte degli amministratori di sistema..... **Garante per la Privacy** <http://www.garanteprivacy.it/garante/doc.jsp?ID=1577499>



### Cosa rischia chi non è in regola?

- ◆ **Multe**
- ◆ **Reclusione**
- ◆ **Risarcimento del danno**

### La nostra soluzione

**GFI EventsManager** è la soluzione di cui si ha bisogno per rispettare conformità legali e normative quali il SOX, i PCI DSS e l'HIPAA. Questo software pluripremiato è compatibile con un'ampia gamma di tipologie di eventi, ad esempio: eventi W3C, Windows, Syslog e, nell'ultima versione, trappole SNMP generate da dispositivi come firewall, router e sensori, nonché da dispositivi personalizzati.

Grazie alla sua compatibilità con dispositivi distribuiti dai 20 maggiori produttori mondiali e a quella con dispositivi personalizzati,

GFI EventsManager consente di controllare un'ampia gamma di prodotti hardware, di creare rapporti sullo stato di salute e operativo di ognuno e di raccogliere i dati di cui si ha bisogno.

# Caratteristiche e vantaggi dei servizi

## I nostri servizi

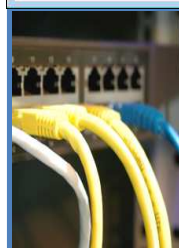
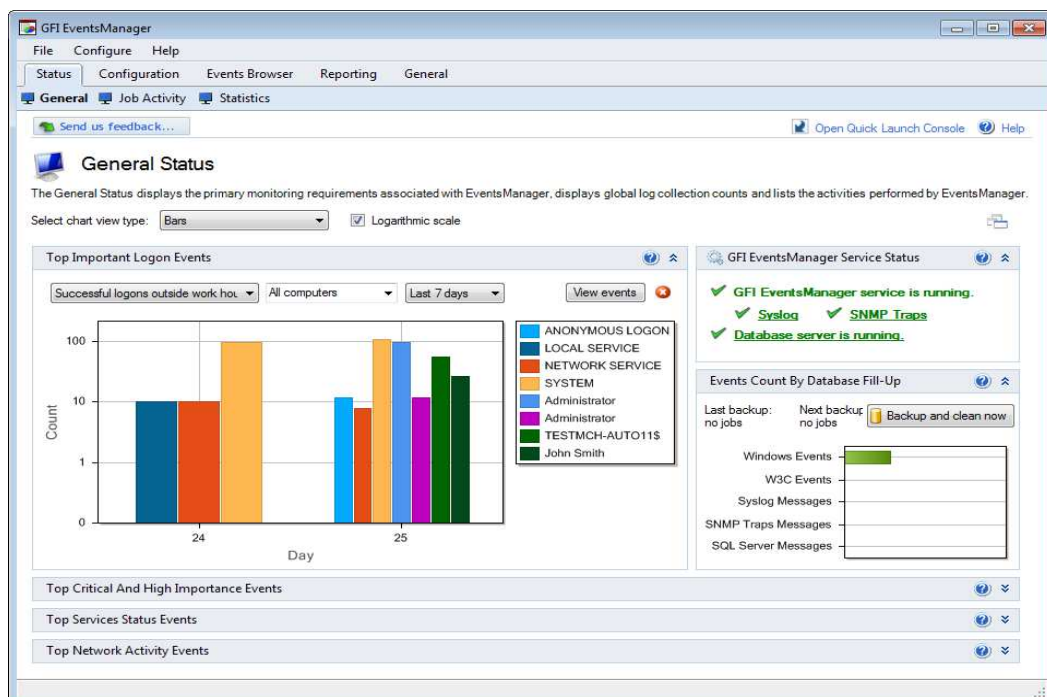
- **Amministratore di Sistema** in Outsourcing;
- **E-support** (servizio di assistenza e monitoraggio remoto Server e Client);
- **Privacy** (Documento Programmatico sulla Sicurezza) in Outsourcing;
- **Sistema7** (la nostra soluzione progettata per garantire la sicurezza, la connettività, la messaggistica interna ed esterna e per la gestione ed ottimizzazione delle risorse di rete).

## La Gestione Post-Vendita

Per chi non possiede internamente le conoscenze tecniche offriamo un servizio di post-vendita che prevede:

- riparazione o sostituzione dell'hardware per guasti fisici (in garanzia o con estensione di garanzia)
- Interventi per verifiche del corretto funzionamento del sistema (soprattutto per quanto riguarda i moduli software installati sui server aziendali).

## Outsourcing & Security Solutions



## COME FUNZIONA?

Una volta installato su ogni server, viene configurato un modulo software che "intercetta" gli eventi di accesso alla rete degli utenti amministratori e le azioni eseguite, inviandole all'appliance per la loro memorizzazione.

## SERVIZI DISPONIBILI

- ⇒ Supporto tecnico
- ⇒ Installazione e configurazione
- ⇒ Manutenzione
- ⇒ Supporto applicazioni
- ⇒ Supporto hardware
- ⇒ Assistenza in garanzia